

Présentation du travail d'arts plastiques à destination des élèves, des parents et responsables légaux :



Le sujet est à réaliser sur quinze jours : Environ 2h30 de travail.



le matériel dont vous disposez chez vous (Papier, crayon de couleur, feutre, peinture, craie, pâte à modeler, appareil photo, tablette, logiciel de retouche photo, ou de montage vidéo...) tout est possible.



Dans ce sujet, les élèves vont devoir travailler sur la question de la représentation et l'objet comme matériau en art.

Le grand chamboulement



Etape 1 : Choisissez une pièce de votre maison **Avant**

Demande : Réalisez une image de cette pièce (dessin, photo...) *pensez au cadrage (angle de vue, plan...)*

Etape 2 : les objets deviennent fous **Après**

Demande : réfléchissez à la manière dont vous allez réaliser ce chamboulement et créez une **production 2D** !!!!! *il n'est pas question de mettre le bazar à la maison !!!!*

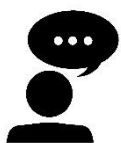


J'ai réalisé le travail mais on ne voit pas vraiment de différence entre avant et après .

J'ai réalisé le travail mais ce n'est pas abouti.

J'ai réalisé le travail en réfléchissant aux questions plastiques et ça se voit.

Grâce à ma réflexion sur les questions plastiques, ma production est vraiment unique.



Etape 3 : Chez lui aussi c'est le bazar !

En 1956 **Salvador Dali** peint « *Nature morte vivante* »

Comment trouves-tu cette œuvre ? (*Entoure les deux mots les plus proches de ce que tu penses*) : bizarre, violente, drôle, agité, contraste, tourbillon, calme, quotidien, réaliste, particulier, en apesanteur, organisé, désorganisé.

Explique le plus possible les points communs avec ton travail :.....



Et les différences :

Je commence à voir des liens entre mon travail et l'œuvre mais j'ai du mal à les formuler.

J'indique quelques liens qui existent entre mon travail et l'œuvre.

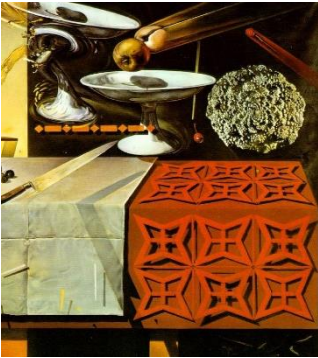
J'explique les liens qui existent entre mon travail et l'œuvre.

Je compare brillamment mon travail et l'œuvre



Etape 4 : Le jour ou la nuit ???? décortiquons l'œuvre

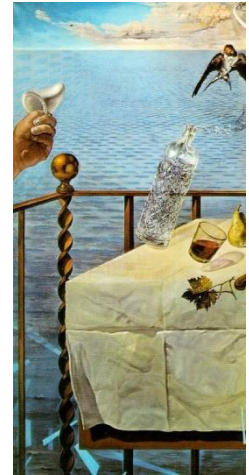
Donne un titre la partie que tu préfères :



Nomme les éléments présents :

Décris-la le mieux possible :

Explique pourquoi tu la préfères ?



Donne ton avis sur l'œuvre « *Nature morte vivante* » :

