

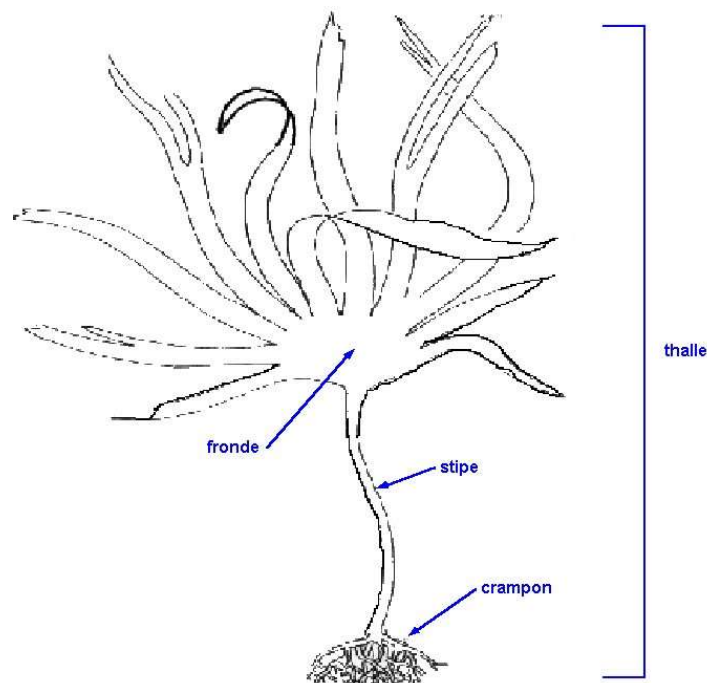
Annexe 11 : clés de détermination

Pour distinguer les algues, il est indispensable de connaître certains critères : **leur organisation, leur forme ainsi que leur couleur.**

La couleur

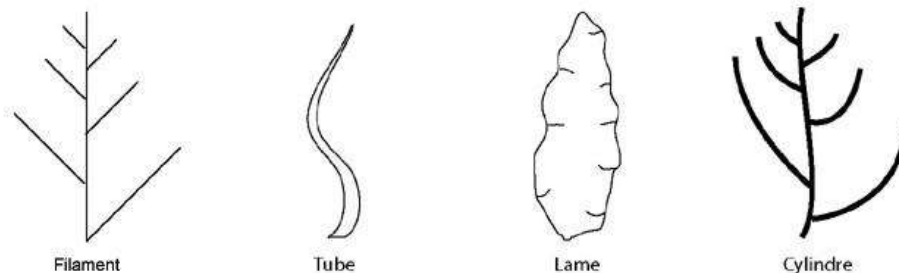
On divise classiquement les algues en trois grands groupes : **les algues vertes, les algues brunes et les algues rouges.** Elles sont à première vue reconnaissables et donc facilement classées selon leurs couleurs respectives mais rappelons que la biologie moléculaire a, depuis quelques années déjà, montré que cette classification 'pratique' ne reflète pas du tout leur évolution puisque les algues ne forment pas un groupe monophylétique (c'est-à-dire rassemblant l'ancêtre commun et tous leurs descendants).

L'organisation



Exemple : Laminaria sp

La forme



En fonction de la collaboration mise en place dans le cadre de l'AME et de l'étude choisie (Vigie-nature école (projet Biolit), projet Algemarbio, Station biologie de Roscoff etc.), des clés de détermination simplifiées ont été produites pour guider les élèves dans l'identification :

http://web40.ac-bordeaux.fr/fileadmin/pedagogie/sciences/sortie4/Cle_identification_algues.pdf

<http://algae-consulting.e-monsite.com/medias/files/guide-recolte-algues.pdf>

<https://www.vigienature-ecole.fr/sites/default/files/2020-06/biolit2020.pdf>

