

12 séquences de formation
de fin novembre 2020 à fin avril 2021

Une soutenance
devant un jury de professionnels
et d'enseignants en avril 2021

4 sites de formation en Bretagne

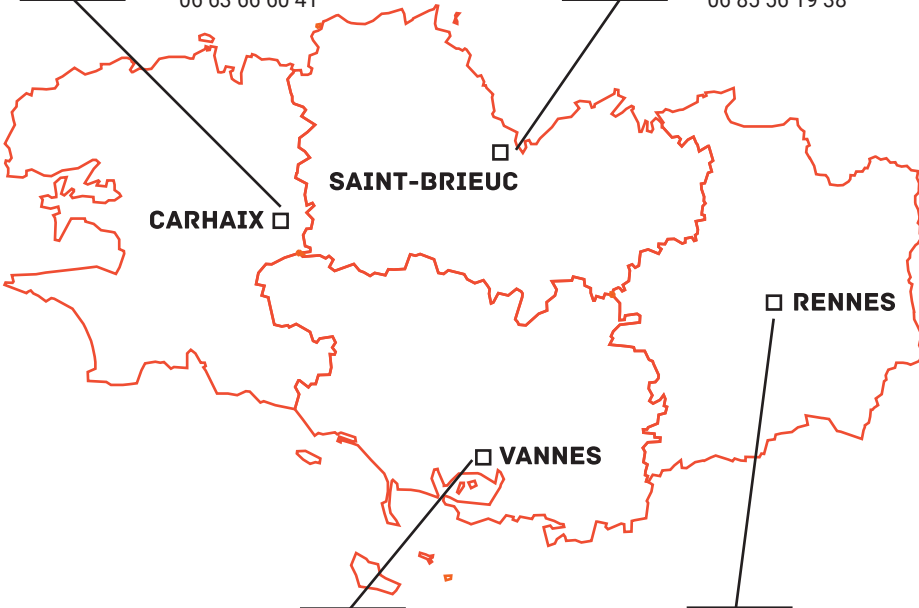
15 places par établissement

Lycée Paul Sérusier - Carhaix

Coordonnatrice : Sylvie Kervoelen
06 63 66 60 41

Lycée Jean Moulin - Saint-Brieuc

Coordonnateur : Alain Rouxel
06 85 56 19 38



Lycée Alain René Lesage - Vannes

Coordonnatrice : Carol Anne Loher-Delalune
07 86 86 98 21

Lycée Victor et Hélène Basch - Rennes

Coordonnatrice : Isabelle Le Pape
06 67 16 79 54

Pour plus d'informations :
DAFPIC, 02 99 25 11 60
ce.dafpic@ac-rennes.fr

Valérie Botrel
valerie.botrel@ac-rennes.fr
06 81 73 07 59


**ACADÉMIE
DE RENNES**

*Liberté
Égalité
Fraternité*

Vous êtes
en terminale ou en BTS/FCIL/DNMADE
Vous avez
une idée de création d'entreprise



Passez de *l'idée* au projet

Complétez votre formation
Echangez avec des professionnels
Découvrez le parcours du créateur !
avec la

MENTION RÉGIONALE CRÉATION D'ENTREPRISE

12 demi-journées

pour construire votre projet
avec l'aide de professeurs
et de professionnels.
(hors temps scolaire)

Formation gratuite

proposée par la région académique Bretagne
en partenariat avec de nombreux acteurs
de l'économie régionale.

Une attestation de formation

signée par le recteur
vous sera remise en fin d'année.



LA FORMATION

LES OBJECTIFS

- Développer l'esprit d'entreprendre.
- Travailler en autonomie, prendre des initiatives.
- Acquérir une connaissance de la vie économique.
- Formaliser un projet de création ou reprise d'entreprise.

LES ENSEIGNEMENTS

- Panorama et enjeux de la création ou de la reprise d'entreprise.
- Le créateur : bien se connaître pour mieux réussir.
- Une approche mercatique : les marchés, la demande, la clientèle, la concurrence.
- Ce qu'il faut savoir sur le plan juridique : structure juridique, l'enseigne, les interventions, la responsabilité...
- Ce qu'il faut savoir sur le plan social : les formalités administratives, la législation sociale.
- Les notions comptables et l'approche fiscale.
- La gestion financière de l'entreprise : apprécier les besoins de financements initiaux, trouver des fonds, faire vivre l'entreprise.

LES POINTS FORTS

Ouverts sur le monde économique, les étudiants appréhendent les étapes de la création ou de la reprise d'entreprise. Travaillant en autonomie, ils expriment leur créativité, apprennent à formaliser leurs idées, organisent leurs démarches et argumentent leur choix.

Les futurs chefs d'entreprise entrent en relation avec différents interlocuteurs et tissent un réseau avec ceux qui constitueront leurs partenaires extérieurs de demain : responsables d'entreprises, associations, banques, collectivités locales, organisations professionnelles, etc...

"Oser s'aventurer", "s'affirmer", "garder un cap", "savoir se fixer des objectifs", "changer de regard sur le chef d'entreprise", "s'ouvrir des opportunités"... "Mais aussi mieux comprendre les cours !",

voilà comment les étudiants résument ce que leur a apporté la MRCE.

LE DÉROULEMENT

12 demi-journées, de novembre à avril, hors temps scolaire. Des enseignements concrets, assurés en coanimation par :

- un enseignant d'économie, de gestion, de droit...
- un intervenant professionnel, dirigeant ou cadre d'entreprise, membre d'une chambre consulaire, banquier, expert-comptable, juriste...
- du tutorat proposé par les enseignants en inter-séances.

LE DOSSIER DE RESTITUTION DU PROJET

Chaque participant élabore un dossier de présentation de son projet, avec l'aide de ses professeurs et des intervenants. Il bénéficie d'aides à la formalisation et de conseils pratiques.

Contenus :

- Présentation et argumentation de son idée.
- Positionnement du projet dans son environnement dont analyse du marché.
- Plan d'actions pour mise en œuvre du projet.
- Financements et projection de l'activité.

LA SOUTENANCE

- Prestation orale devant un jury composé d'enseignants et de professionnels.
- Remise d'une attestation d'obtention de la MRCE signée par le recteur de l'académie de Rennes.

POUR CANDIDATER

Il suffit d'être inscrit en terminale toutes séries : professionnelle, technologique et générale, en BTS, FCIL ou DNMADE, être intéressé par la démarche entrepreneuriale ou avoir une idée de projet.

> **Inscrivez-vous en ligne et complétez le questionnaire** sur le site académique

www.ac-rennes/ree

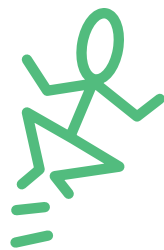
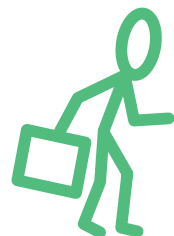
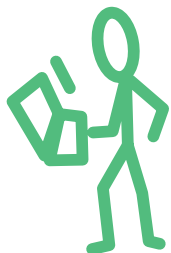
- rubrique
- > développer son sens de l'engagement et de l'initiative
- > mention régionale création d'entreprise

avant le 12 novembre 2020

Un jury sélectionnera les dossiers pour l'ensemble de l'académie.



Accédez au site en flashant ce QR code



Passez de **l'idée** au **projet**