



RÉGION ACADÉMIQUE  
BRETAGNE

*Liberté  
Égalité  
Fraternité*

# RENOVATION BAC PRO ASSP

« Accompagnement, Soins et Services à la Personne »

Intégration de l'usage de la domotique et des outils  
numériques dans les activités

## Extraits du RAP

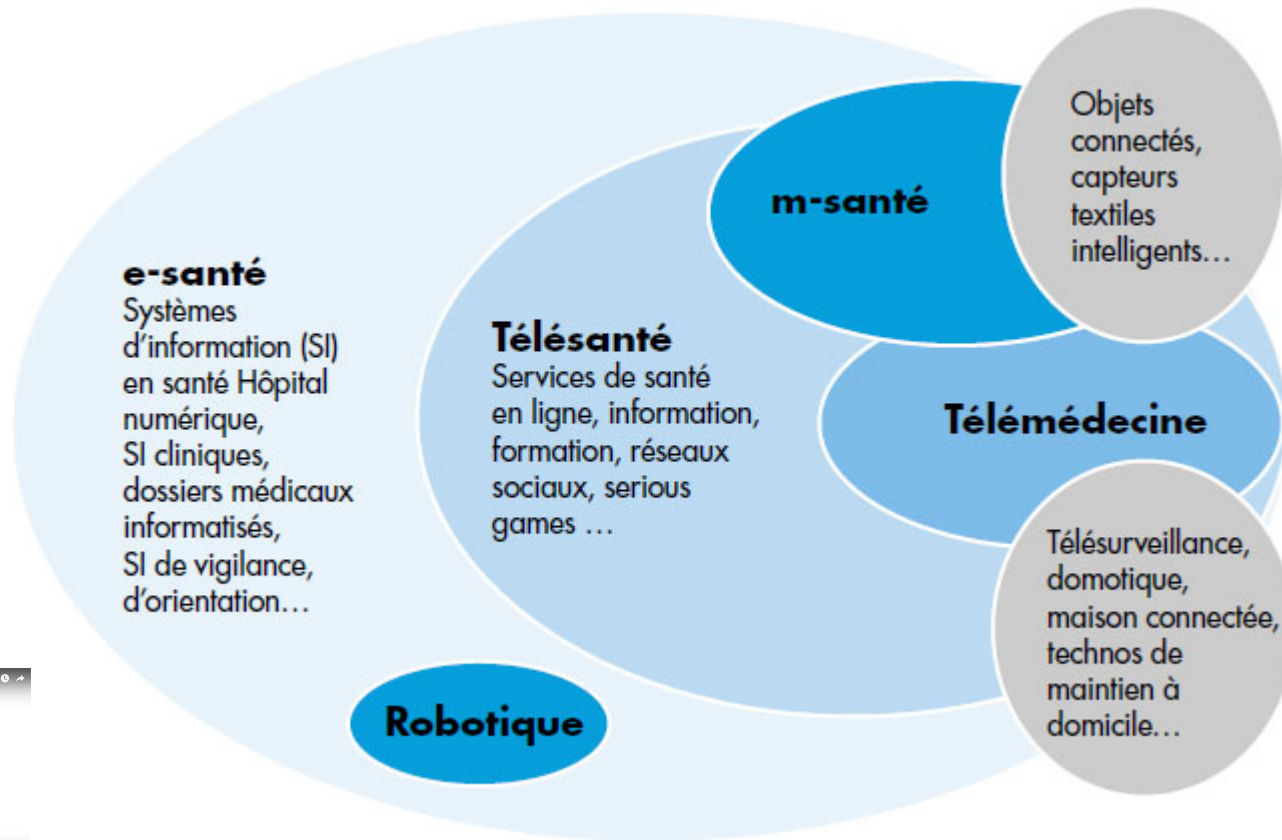
Ce professionnel ou cette professionnelle intègre, dans ses activités, l'usage de la domotique et d'outils numériques, en prenant en compte leur évolution dans le contexte professionnel. Il fait preuve de capacités rédactionnelles dans le cadre de ses activités.

# Extraits du Référentiel de compétences

## Bloc 1 Accompagner la personne dans une approche globale et individualisée

1.3 Concevoir et mettre en œuvre des activités d'acquisition ou de maintien de l'autonomie et de la vie sociale pour une personne ou un groupe	
1.3.3 Accompagner à l'utilisation des équipements numériques et domotiques	Utilisation pertinente des outils numériques et des technologies de communication au regard de leur évolution Accompagnement dans les usages quotidiens et les démarches administratives en ligne Autonomie dans la maîtrise de l'utilisation d'internet et des applications numériques liées aux activités de loisirs et de lien social Utilisation de la domotique dans le cadre de l'assistance à la vie quotidienne

Connaissances	Limites de connaissances exigées
<b>TECHNIQUES PROFESSIONNELLES</b>	
<b>La communication professionnelle en lien avec l'accompagnement de la personne</b>	
<p>Communication écrite Communication orale <b>Outils numériques et domotiques du quotidien</b></p>	<p>Selon le contexte professionnel :</p> <ul style="list-style-type: none"> <li>- repérer les principales productions écrites en usage dans le secteur sanitaire : courrier, courrier administratif, rapport, carnet de bord, relevé de conclusion ;</li> <li>- à partir d'exemples, indiquer les caractéristiques des grilles d'observation, formulaires, imprimés utilisés dans le secteur sanitaire et médicosocial ;</li> <li>- justifier leur utilisation.</li> </ul> <p>Selon le contexte professionnel :</p> <ul style="list-style-type: none"> <li>- repérer les principes de la communication orale ;</li> <li>- analyser et justifier les méthodes et les moyens utilisés dans une situation d'accueil direct, dans un accueil téléphonique, dans la transmission orale d'informations à des usagers, à des pairs, à la hiérarchie ;</li> <li>- identifier les critères d'une communication orale efficace ;</li> <li>- identifier les principes d'une écoute active ;</li> <li>- identifier les situations de conflits et adopter une posture adaptée.</li> </ul> <p><b>Caractériser les différents outils numériques et domotiques. Justifier le choix de l'outil proposé au regard de la demande de la personne</b></p>



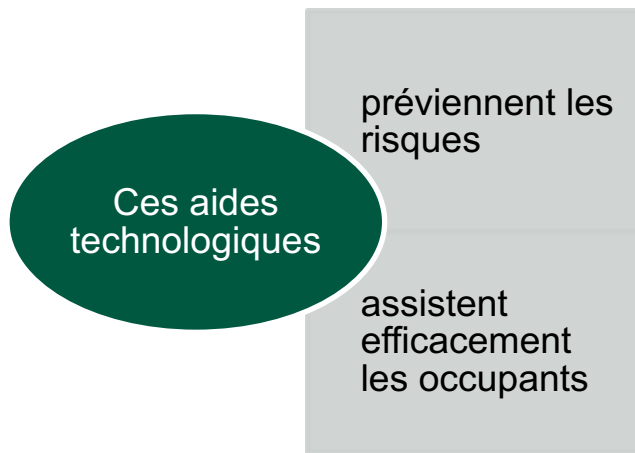
<https://youtu.be/nd-vHvCulbQ>

En 2030, la France  
comptera 20  
millions de  
personnes de plus  
de 60 ans.

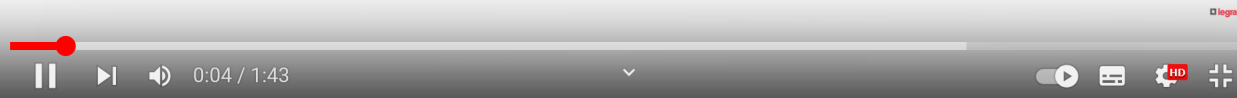
Aujourd'hui, 90%  
des personnes  
âgées souhaitent  
rester à leur  
domicile\* le plus  
longtemps  
possible.

Cependant les  
difficultés liées au  
vieillessement et les  
habitats souvent  
inadaptés ne  
favorisent pas  
l'autonomie de nos  
aînés et leur  
maintien à  
domicile.

Des solutions  
domotiques existent  
pour améliorer le  
confort et la sécurité  
des personnes  
âgées. Depuis 2016,  
la loi sur l'adaptation  
de la société au  
vieillessement  
finance d'ailleurs  
l'accès aux aides  
techniques telles  
que la domotique.



PackZen Intervox Legrand, la solution bienveillante pour le maintien à domicile des seniors

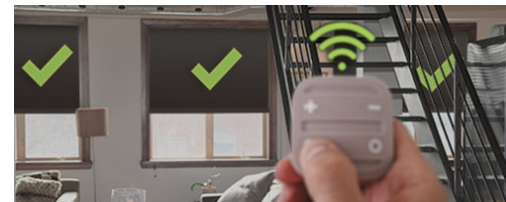


[https://youtu.be/d-Yr0QohS\\_U](https://youtu.be/d-Yr0QohS_U)



## • Limiter les efforts et garantir le confort

La motorisation des volets et la centralisation de leur ouverture/fermeture depuis une télécommande ou un interrupteur unique



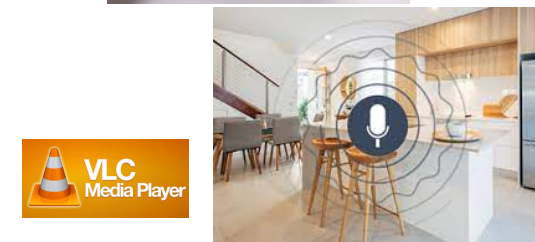
L'automatisation de l'éclairage permet d'allumer la lumière sur détection du passage de l'occupant sans avoir à actionner d'interrupteur.



L'utilisation d'un thermostat programmable permet de **réguler automatiquement la température** du logement selon la température demandée et de programmer la température des pièces selon les moments de la journée (réveil, nuit...).



Un système de **maison connectée** pour **commander par la voix** les lampes, la télévision ou ouvrir les volets électriques par exemple.



## • Sécuriser l'habitat pour rassurer l'occupant et sa famille

L'installation d'une alarme permet à la fois de détecter, d'alerter l'occupant et surtout de dissuader les intrus... Associée à un **service de télésurveillance ou d'alerte à distance**, les proches et les autorités sont informés en cas de tentative d'effraction.

La **sécurité domestique** par des **détecteurs de gaz, de fumée** ou encore de **fuite d'eau** informent rapidement l'occupant d'un éventuel danger ou événement anormal.

En cas de chute ou problème physique, les **médillons ou télécommandes d'alerte** déclenchent un **appel automatique d'urgence** via un transmetteur téléphonique vers les proches.

La famille peut également vérifier et s'assurer que tout se passe bien chez leur aîné via des **caméras de surveillance connectées**.



Compétences complémentaires spécifiques	Critères d'évaluation	Savoirs associés	Attitudes professionnelles
<p>- Accompagner les usages des outils informatiques</p>	<p>Respect de la confidentialité Autonomie de la personne sur les outils après accompagnement : téléphone, tablette et PC... Adaptation du niveau d'intervention (par exemple : reformulation d'un mode d'emploi, ...) Prise en compte des risques numériques</p>	<p>Les différents outils informatiques de base : Traitement de texte Navigateurs Internet Messagerie Photos numériques Logiciels de visiophonie (Skype,...) Applications numériques des services publics Installation et paramétrage des applications informatiques simples (traitement de texte, ..) Paramétrage des systèmes d'exploitation Android et IOS Pédagogie adaptée à la personne en perte d'autonomie Notions de RGPD</p>	<p>Patience Ecoute Adaptabilité (créativité) Ethique</p>
<p>- Accompagner les usages des aides techniques et numériques</p>	<p>Respect de la confidentialité Autonomie de la personne sur les outils après accompagnement Adaptation du niveau d'intervention (par exemple : reformulation d'un mode d'emploi, ...) Modification du paramétrage en réponse aux besoins de la personne</p>	<p>Les aides numériques : la maison connectée (contrôle d'accès, alarme intrusion, chauffage, ouvrants, ...) téléassistance et télésurveillance (bracelet RFID, détection de chute, système anti-errance, vidéo-surveillance, ...) aide à la mise en œuvre de la télémédecine Les aides techniques de l'habitat, dont : débranche-prise, rehausseur de prise ...</p>	<p>Rigueur Ecoute Précision Ethique</p>



**RÉGION ACADÉMIQUE  
BRETAGNE**

*Liberté  
Égalité  
Fraternité*