



RÉGION ACADÉMIQUE
BRETAGNE

*Liberté
Égalité
Fraternité*

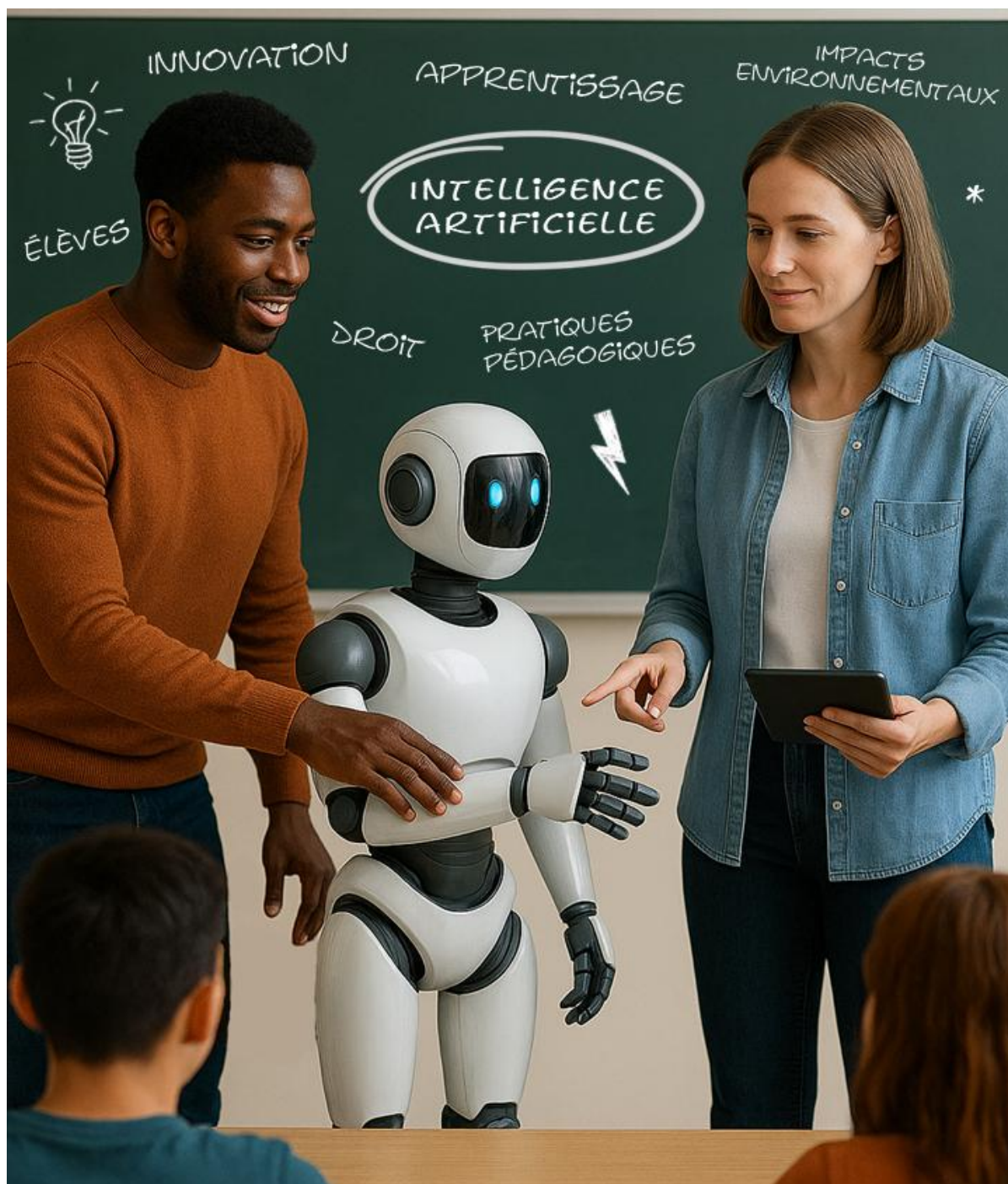
INSPÉ

Institut national
supérieur du professorat
et de l'éducation
Bretagne

RESEAU CANOPE.FR
CANOPÉ
RESEAU DE FORMATION DES ENSEIGNANTS

JOURNÉE ACADÉMIQUE DE L'INNOVATION 2025

Relever le défi pédagogique de l'intelligence artificielle :
entre innovation et responsabilité



Mercredi 26 novembre 2025 – INSPÉ de Bretagne

(Brest, Rennes, Saint-Brieuc et Vannes)

La Région académique Bretagne, l'Institut national supérieur du professorat et de l'éducation (INSPÉ) Bretagne et le réseau Canopé ont le plaisir de vous inviter à la 13^e journée académique de l'innovation.

**Relever le défi pédagogique de l'intelligence artificielle :
entre innovation et responsabilité.**

Cette rencontre vise à mettre en pratique ces orientations en offrant un espace de réflexion et de partage autour des innovations éducatives. Cette année, elle portera un regard particulier sur l'intelligence artificielle (IA) et ses usages pédagogiques :

- Quelle place pour l'innovation dans le déploiement du cadre d'usage de l'intelligence artificielle ?
- Quels impacts réels sur les apprentissages et sur les pratiques professionnelles des enseignants après trois années d'accès aux outils d'intelligence artificielle ?
- Quel est l'impact environnemental de ces technologies ?
- Comment enseigner avec l'intelligence artificielle et quels usages éthiques en proposer ?
- Comment évaluer les projets et apprentissages avec l'aide de l'intelligence artificielle ?

Au-delà de la technique, ce rendez-vous proposera des moments de réflexion sur le cadre juridique et l'acceptabilité des pratiques, avec des débats permettant à chacun de s'exprimer et de créer un consensus sur les usages efficaces et responsables. Il mettra également l'accent sur les gestes professionnels et les pratiques du terrain, afin de donner à voir et de prendre de la hauteur sur la question : l'IA est-elle vraiment innovante ? L'objectif est d'en faire un outil au service de l'innovation pédagogique, et non un simple instrument de substitution.

Cette journée répond à notre ambition de « bâtir l'École du futur en Bretagne, en renforçant l'innovation pédagogique et les parcours », inscrite dans le nouveau projet académique.

Hélène INSEL,

*Rectrice de la région académique Bretagne,
Rectrice de l'académie de Rennes, Chancelière des universités*



La Cellule académique recherche développement innovation expérimentation (Cardie) Bretagne accompagne, conseille et valorise les acteurs de terrain dans leur désir de questionner leurs pratiques, notamment celles qui bousculent les habitudes. Elle participe à cet accompagnement dès lors qu'elle est sollicitée pour le faire en fonction des disponibilités de la cellule. Son champ d'intervention est alors défini avec les diverses parties prenantes : aide à la conception, mise en place, évaluation des projets, etc.

La Cardie Bretagne fait partie de la Délégation régionale à l'éducation artistique et culturelle, à l'éducation au développement durable et l'innovation pédagogique (DraEAC).

Contact : ce.cardie@ac-rennes.fr

Programme



Relever le défi pédagogique de l'IA : entre innovation et responsabilité

- 09:00 Accueil
- 09:30 Ouverture
Nathalie BONNETON-BOTTÉ, directrice de l'INSPÉ Bretagne
Marc GIMONET, directeur territorial Réseau Canopé Bretagne - Pays de la Loire
Hélène INSEL, rectrice de la région académique Bretagne
- 09:50 Conférence > IA et éducation, enjeux et défis
Didier ROY, chercheur à l'institut national de recherche en sciences et technologies du numérique (INRIA)
- 10:20 Conférence > Enjeux de l'IA : impact environnemental, sécurité des données et souveraineté
Olivier WONG-HEE-KAM, vice-président numérique à l'université de Rennes
- 10:50 Discussion en département : « *quelle IA voulons-nous ?* »
- 11:20 Conférence > IA, Droit d'auteur et enjeux de transformation des métiers de la création
Stéphanie LE CAM, maître de conférences (Université Rennes 2)
- 12:00 Discussion en département : « *quelle école voulons-nous dans un monde avec IA ? Quelle nouvelle forme scolaire souhaitons-nous mettre en place ?* »
- 12:30 Pause déjeuner (repas libre)
- 14:00 Ouverture des tables rondes
David GUILLERME, délégué régional académique à l'EAC, à l'EDD et à l'innovation pédagogique
- 14:10 Tables rondes sur les usages de l'IA en classe (en département)
- 15:00 Ateliers (en département)
- 16:30 Synthèse de la journée
Aourel GUIVARCH-TONNARD, cheffe de projet Suivi et évaluation des parcours EAC-EDD

