

Présentation du travail d'arts plastiques à destination des élèves, des parents et responsables légaux



Ce travail peut être réalisé en 3h (2 à 3 semaines)



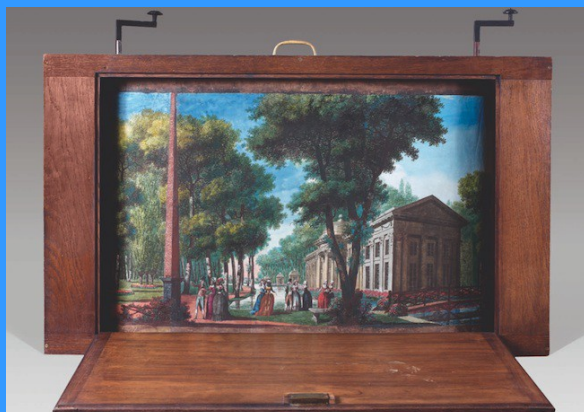
Il s'agit d'un travail de rédaction et de présentation qui sera rendu numériquement. Des photos et des liens seront insérés.

Des groupes seront constitués. Les échanges se feront au moyen des réseaux . Chaque groupe enverra sa fiche terminée sur la boîte mail du professeur en format PDF. Un dossier complet parviendra à chacun en fin d'analyse et de correction.

Il faudra apprendre à sélectionner les informations trouvées sur le net et à conserver son jugement.



Ce travail consiste à préparer l'analyse des trois œuvres imposées au programme du baccalauréat de l'option facultative arts plastiques.



Les transparents **de Carmontelle**

**d'une mise en scène de l'image
aux prémices
de l'histoire de l'installation**

Groupe 1 (él)	Présentation de l'auteur	- biographie.
Groupe 2 (él)	Contexte	- le siècle des lumières.
Groupe 3 (él)	Goût de l'illusion	- les spectacles d'images au XVIIIème siècle : cosmorama, panorama, diorama, fantasmagories et lanterne magique.
Groupe 4 (él)	Présentation de l'oeuvre	- ses références : titre, matérialité, lieu de conservation... - son dispositif. - sa narration et ses visées.
Groupe 5 (él)	Liens avec la question du programme : La Présentation	<u>Axes</u> : la présentation de l'oeuvre liée à sa matérialité, au temps et au spectateur. → mise en scène de l'image, immersion du spectateur, temporalité de la monstration ...
Groupe 6 (él)	Les visuels	- banque de données d'images sur l'oeuvre.
Groupe 7 (él)	Écho dans la pratique contemporaine	- corpus d'oeuvres contemporaines : dans le document suivant, choisir trois œuvres en concertation auteur, titre, matérialité, lieu de conservation, description, question(s) abordée(s).

Présentation du haut de page - Fiche numérique (en Arial 12) – format PDF

Groupe n°.....	prénom(s)
Intitulé des consignes

Anselm KIEFER *Family Pictures* 2013-17



Jeff WALL *Picture for women* 1979



Robert Rauschenberg *Shades* 1964



Nobuhiro Nakanishi *Layered Drawings*



Bill VIOLA *Catherine's room* 2001



Olafur ELIASSON
your rainbow panorama
2006-11